

The logo for Freight Leaders Council features a green curved line on the left, a yellow circle with a grid pattern in the center, and a pink horizontal line below it.

Freight Leaders Council

CHI PIU' INQUINA PIU' PAGA

Sfide e opportunità per le aziende dalle normative Europee

Antonio Malvestio – Presidente di Freight Leaders Council

**Intermodability – il largo consumo prende il treno
Milano – 15 Aprile 2015**

FLC - Freight Leaders Council

I QUADERNI



Conoscete la vostra impronta ecologica?

- **Quanta CO₂ producite per ogni e-mail che inviate?**
- **Sapete dire quanta CO₂ si produce per trasportare una tonnellata in camion da Milano a Napoli?**
- **Quanta in treno?**
- **Siete tra quelli che credono che le autostrade del mare riducano emissioni e consumi?**

Marzo 2007 – Obiettivo UE 20-20-20

-20% emissione gas serra

-20% consumi energetici

20% energia da fonti rinnovabili

**NORME
DALL' UE**

2008 – Pacchetto energia

strumenti legislativi in 6 punti

**27 Marzo 2013 – Libro verde: Un quadro per le politiche dell'energia
e del clima all'orizzonte del 2030**

.....

Direttiva Emission Trading (ETS)

settori energivori: -21% vs. 2005 entro 2020

Decisione Effort Sharing

altri settori (es, trasporti): -10% vs. 2005 entro 2020

Regolamento CO₂ Auto

produzione CO₂ auto: 130 g/km entro 2015

95 g/km entro 2020

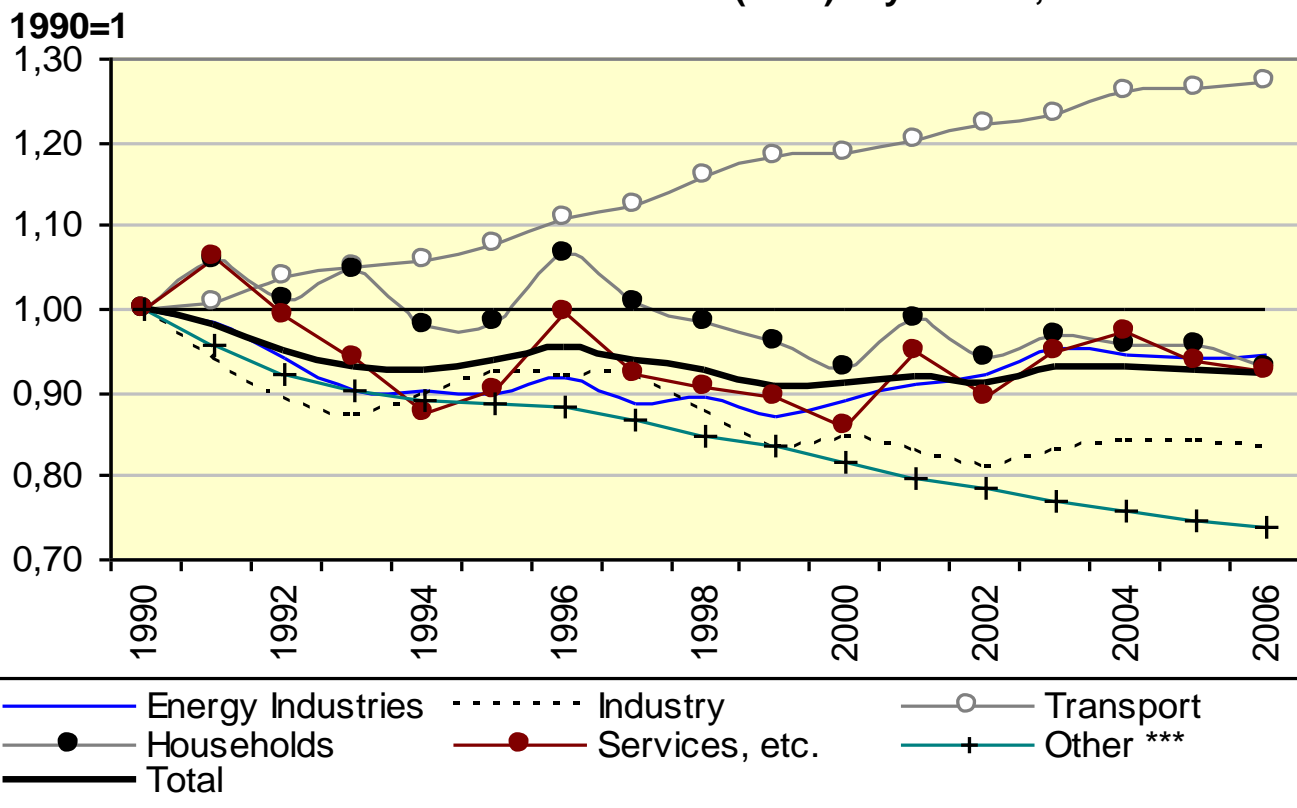
produzione CO₂ veicoli commerciali:

147 g/km medi entro 2020

Greenhouse gas emissions



Greenhouse Gas Emissions (GHG)* by Sector, EU-27



RISULTATI DEL SUPERGREEN FINAL WORKSHOP 11-Gen-2013

- **Nel 2013 i trasporti costituiscono circa un quarto dei consumi energetici comunitari (40% freight e 60% passeggeri)**
- **Nel 2050 i trasporti costituiranno la metà dei consumi energetici comunitari (secondo trends e legislazioni attuali)**

L'INDUSTRIA SI E' MOSSA

- **La maggior parte dei processi produttivi è stata rivista con riduzione dei consumi energetici e delle emissioni**
- **Per molti prodotti di consumo la riduzione è stata anche conseguita end-to-end**

E LE MERCI ?

- **A Febbraio 2014: in Italia i segnali di ripresa dell'economia hanno aumentato la produzione di CO₂ per autotrazione dello 0.4% (>27.000 t in più) vs. Feb. 2013**
- **La crisi economica ha aiutato il trend, ma non come avrebbe potuto**

ABBIAMO UN GROSSO PROBLEMA

- **La ripresa aumenta il bisogno di trasporto**
- **Più trasporti = più emissioni**
- **Dobbiamo raggiungere i targets “domani”**

CON UN CARICO DA TRASPORTARE

- 1. Possiamo cercare di ridurre i consumi e le emissioni**
- 2. Possiamo cercare un mezzo di trasporto con consumi ed emissioni minori**
- 3. Possiamo trasportare più merci per unità di carico**

1. RIDURRE I CONSUMI

- **Motori più performanti e con minori emissioni**
- **Addestramento a corretti stili di guida**
- **Pneumatici più performanti dal punto di vista dei consumi**
- **Combustibili più ecologici**

2. MEZZO DI TRASPORTO ALTERNATIVO

- **Intermodalità**
 - **Dalla strada alla ferrovia**
 - **Trasporti via mare ove possibile**

Una soluzione:

INTERMODABILITY: Il largo consumo prende il treno

3. CARICARE PIU' MERCE

- **Aumentare le portate dei mezzi**
- **Riempire di più i mezzi**

COME SI MISURA IL CARICO ?

- **Floor fill**
 - Per un semirimorchio 33 europallets
- **Weight fill**
 - Massimizzare il peso netto trasportabile
- **Cube fill**
 - Usare tutto il volume a disposizione

Meglio se si massimizzano tutti e tre !

LOW HANGING FRUITS

- **Passare a 34 pallets (+ 3%)**
- **Semirimorchi a bassa tara (purchè XL)**
- **Utilizzare la resistenza a compressione degli imballaggi**

UN CAMBIO STRUTTURALE

- **Alzare le unità di carico almeno a 2,4 metri**
- **Attrezzarsi per i carichi sovrapposti**
- **Imparare a seguire la normativa sulla stabilizzazione dei carichi**

Passare dal 45/50% di cube fill al 60%

= - 33/- 20 % di semiarticolati sulla strada

NON FACILE, MA POSSIBILE

- **Carico/scarico più laboriosi**
- **Stabilizzare il carico richiede conoscenze**
- **Si cambiano flussi consolidati nel tempo**
- **Apparentemente processo contrario alla riduzione degli inventari**

**Chi lo sta facendo, riduce i costi di trasporto
senza bisogno di strozzare l'autotrasporto**

E ...

- **Si vendono prodotti più verdi**
- **Si produce meno CO₂
a parità di volumi trasportati**
- **Si va nella direzione giusta verso i targets UE**

SIAMO TUTTI INTERESSATI A:

\$ € £

- **Usiamo mezzi con minori emissioni, guidati bene e con pneumatici scelti attentamente**
- **Passiamo al treno o alla nave**
- **Carichiamo di più i mezzi**

RISPARMIARE = ELIMINARE SPRECHI

ELIMINARE SPRECHI = RIDURRE EMISSIONI

RIDURRE EMISSIONI = RISPARMIARE

PERO' OCCORRE ACCELERARE

Non aiutano:

- **La crisi economica**
- **La bassa consapevolezza degli aspetti ecologici**
- **La normale resistenza al cambiamento**
- **Il cosiddetto approccio Italiano**

**MA ABBIAMO SOLO 6 ANNI PER FARE
UNA RIVOLUZIONE NEI TRASPORTI**

UN PRINCIPIO :

CHI PIU' INQUINA, PIU' PAGA

- **Occorre tassare di più chi non intraprende misure necessarie a limitare le emissioni di CO₂**
- **Chi investe deve avere certezze per programmare gli ammortamenti, ma deve sapere che avrà un vantaggio che diminuirà nel tempo**

AD ESEMPIO:

- **Pagare il bollo non secondo la potenza, ma secondo la produzione di CO₂**
- **Rimborsi delle accise secondo la classe Euro, decrescente nel tempo**
- **Favorire l'intermodalità sostenendo le start up che si occupano di portare NUOVI volumi alla ferrovia o al mare**

E PER IL RIEMPIMENTO DEI MEZZI ?

- Difficile da fare e difficile da misurare
- Impossibile da verificare
- Processo incentivante solo teorico
- Ma è il più promettente

Può aiutare diffondere le good practices
Serve un tavolo dove discutere di cube fill
tra produttori e retailers: ECR

grazie per l'attenzione

flc@freightleaders.org